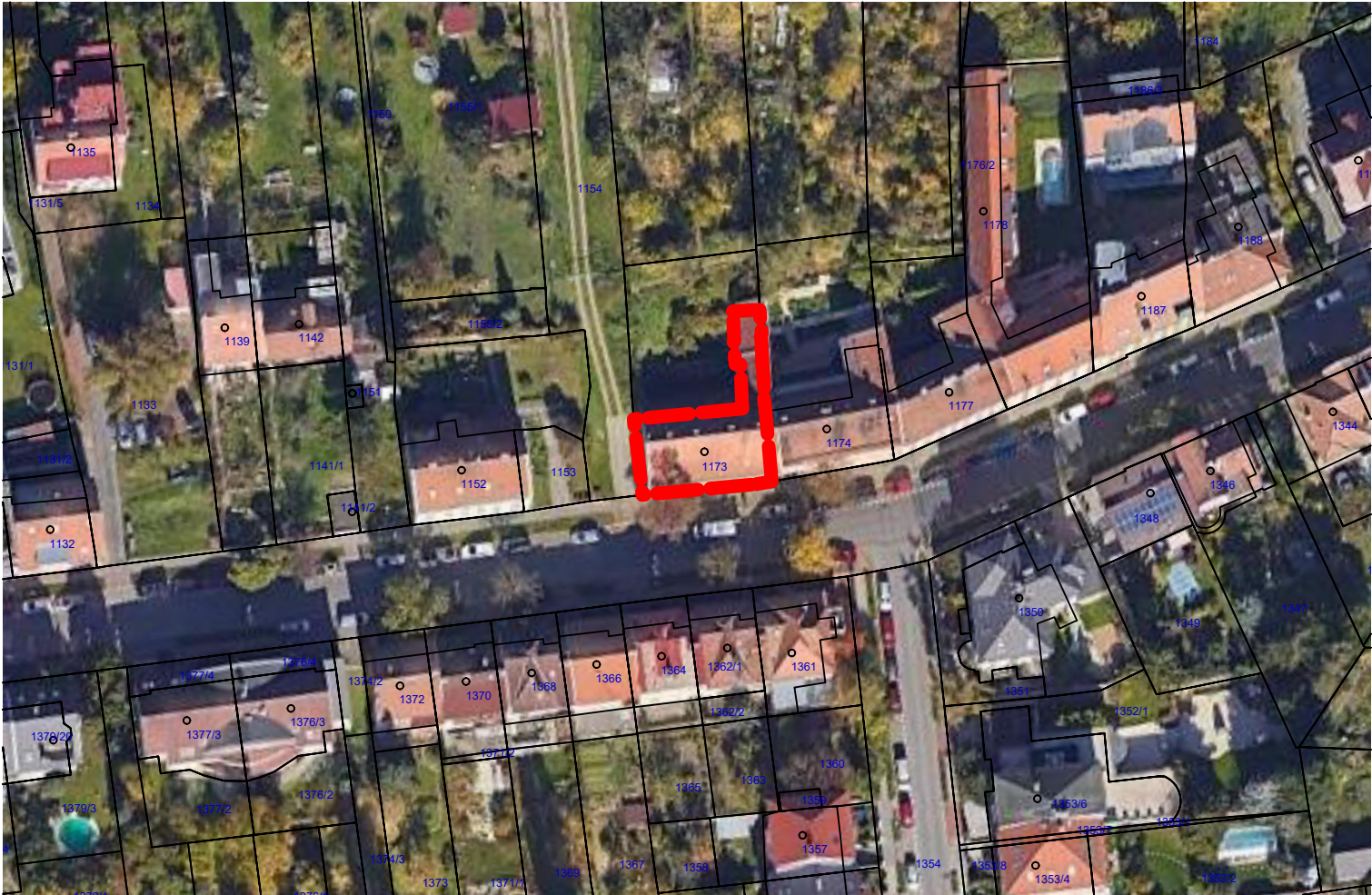
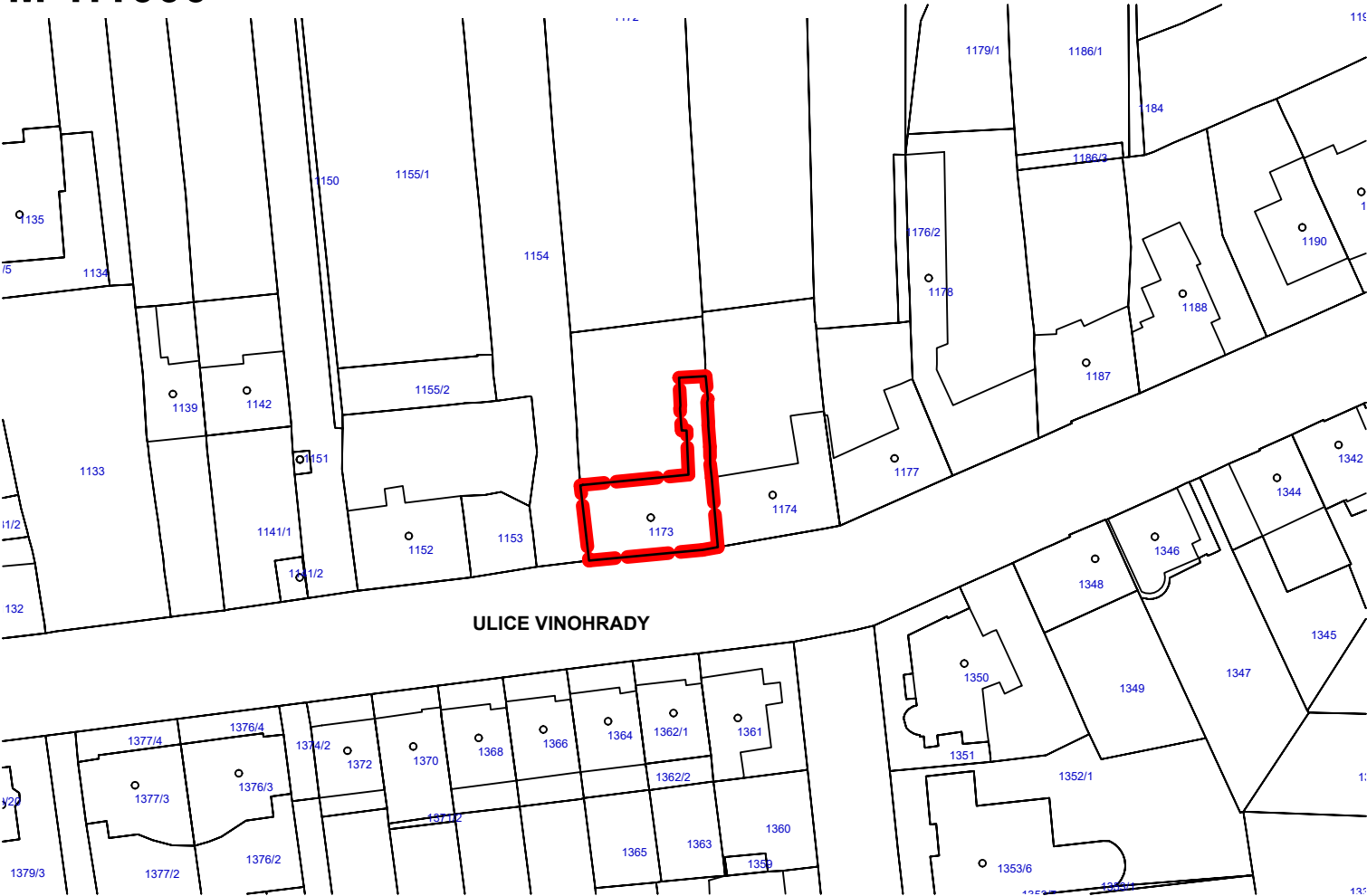


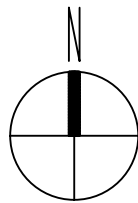
SITUAČNÍ VÝKRES ŠIRŠÍCH VZTAHŮ

M 1:1000



LEGENDA ZNAČENÍ

 STÁVAJÍCÍ ŘEŠENÝ OBJEKT



TATO DOKUMENTACE SLOUŽÍ PRO ÚČELY PROVEDENÍ STAVBY V ROZSAHU DLE VYHL.Č. 499/2006 SB. JE URČENA SVÝM ROZSAHEM A PODROBNOSTMI ŘEŠENÍ PRO VÝBĚR ZHOTOVITELE STAVBY A NÁSLEDNOU REALIZACI. DOKUMENTACE STANOVUJE ZÁSADY, PODMÍNKY, NÁVRHY A PRINCIPY PRO DALŠÍ PŘÍPRAVU STAVBY. ÚDAJE V TÉTO DOKUMENTACI UVEDENÉ NELZE CHÁPAT A VYKLÁDAT SAMOSTATNĚ, ALE VŽDY V KONTEXTU VŠECH OSTATNÍCH ÚDAJŮ V DOKUMENTACI JAKO CELKU OBSAŽENÝCH (JAK V TEXTOVÉ TAK TAKÉ VÝKRESOVÉ ČÁSTI DOKUMENTACE).

JAKÁKOLIV ZMĚNA V DOKUMENTACI, KTERÁ MĚNÍ JEJÍ ZÁSADY, INDIVIDUÁLNĚ NEPROJEDNANÁ A NEOBJEDNANÁ U ZHOTOVITELE DOKUMENTACE, BUDE POKLÁDÁNA ZA PORUŠENÍ ZÁSAD TECHNICKÉHO ŘEŠENÍ A ZPRACOVATEL SI VYHRAZUJE PRÁVO PÍSEMNĚ INFORMOVAT O TÉTO SKUTEČNOSTI STAVEBNÍ ÚŘAD.

Z1			
OZNAČENÍ	PODROBNOSTI O ZMĚNĚ	DATUM	PODPIS

--

	Zodpovědný projektant	 PROJEKT4HOME
	Ing. et Ing. Lukáš Císař	
	Vypracoval	
	Bc. Monika Pěničková	

Místo stavby: Vinohrady 28, byt č. 9	Zakázkové číslo:	23_120
Investor: Statutární město Brno, Dominikánské náměstí 196/1, 602 00 Brno	Datum:	01/2024
Stavba: OPRAVA BYTŮ ETAPA 4/2023	Stupeň:	DPS/DVZ
	Měřítko:	1:1000
Část stavby: SO 01 Bytová jednotka ulice Vinohrady 495/28, byt č. 9	Číslo výkresu: C.1	Číslo paré:
Část PD: C.Situační výkresy		
Obsah výkresu: SITUAČNÍ VÝKRES ŠIRŠÍCH VZTAHŮ		

Tato dokumentace je duševním majetkem Projekt4Home s.r.o. Nesmí být použita a kopírována třetí osobou, ji předána či jinak s ní nakládáno bez písemného souhlasu Projekt4Home s.r.o.